

ul. Zachodnia i ul. Bławatna, Długoleka

Przejście

Data: 02.10.2023
Edytor:



Edytor
Telefon
faks
e-Mail

Spis treści

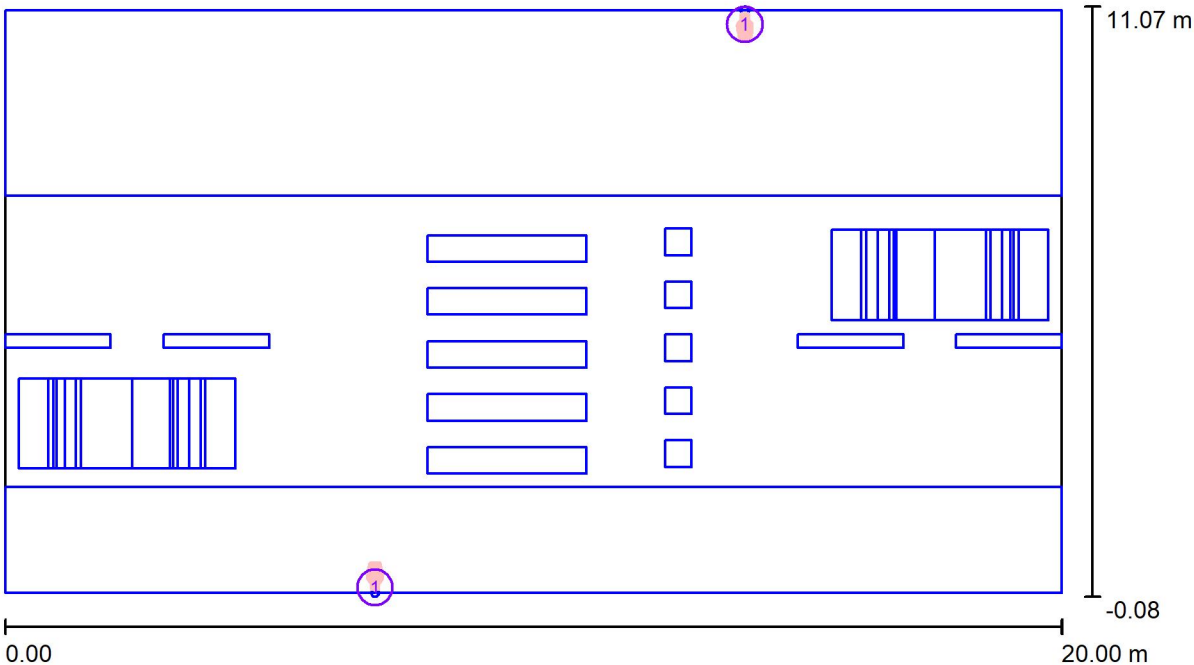
ul. Zachodnia i ul. Bławatna, Długoleka

Strona tytułowa projektu	1
Spis treści	2
Przejście	
Dane planowania	3
Lista opraw	4
Oprawy (lista współrzędnych)	5
Punkty obliczeniowe (zestawienie wyników)	6
3D Rendering	8
Przedstawienie nieprawidłowych kolorów	9
Powierzchnie zewnętrzne	
Przejście poziomo	
Tabela (E, prostopadłe)	10
Przejście pionowo - kierunek 1	
Tabela (E, prostopadłe)	11
Przejście pionowo - kierunek 2	
Tabela (E, prostopadłe)	12



Edytor
Telefon
faks
e-Mail

Przejście / Dane planowania



Współczynnik konserwacji: 0.80, ULR (Upward Light Ratio): 0.0%

Skala 1:143

Wykaz opraw

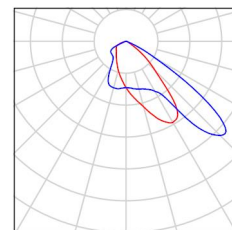
Nr.	Ilość	Etykieta (Czynnik korekcyjny)	Φ (Oprawa) [lm]	Φ (Lampy) [lm]	P [W]
1	2	SCHREDER IZYLUM 1 / 5369 / 20 LEDs 1000mA CW 757 65W / Zebra right, Light Exhauster / 474742 (1.000)	7815	8775	65.0
W sumie:			15631	W sumie: 17550	130.0



Edytor
Telefon
faks
e-Mail

Przejsie / Lista opraw

2 Ilość SCHREDER IZYLUM 1 / 5369 / 20 LEDs
1000mA CW 757 65W / Zebra right, Light
Exhauster / 474742
Numer artykułu:
Strumień świetlny (Oprawa): 7815 lm
Strumień świetlny (Lampy): 8775 lm
Moc opraw: 65.0 W
Klasyfikacja oświetleń CIE: 100
Kod Flux CIE: 53 92 99 100 89
Wyposażenie: 1 x 20 LEDs 1000mA CW 757
(Czynnik korekcyjny 1.000).

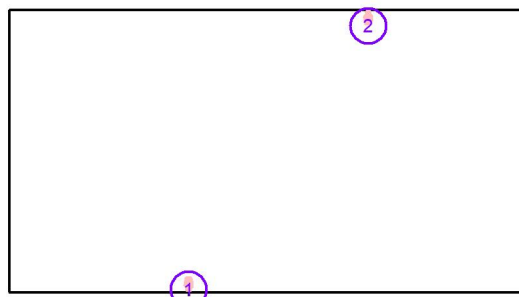




Edytor
Telefon
faks
e-Mail

Przejście / Oprawy (lista współrzędnych)**SCHREDER IZYLUM 1 / 5369 / 20 LEDs 1000mA CW 757 65W / Zebra right, Light
Exhauster / 474742**

7815 lm, 65.0 W, 1 x 1 x 20 LEDs 1000mA CW 757 (Czynnik korekcyjny 1.000).

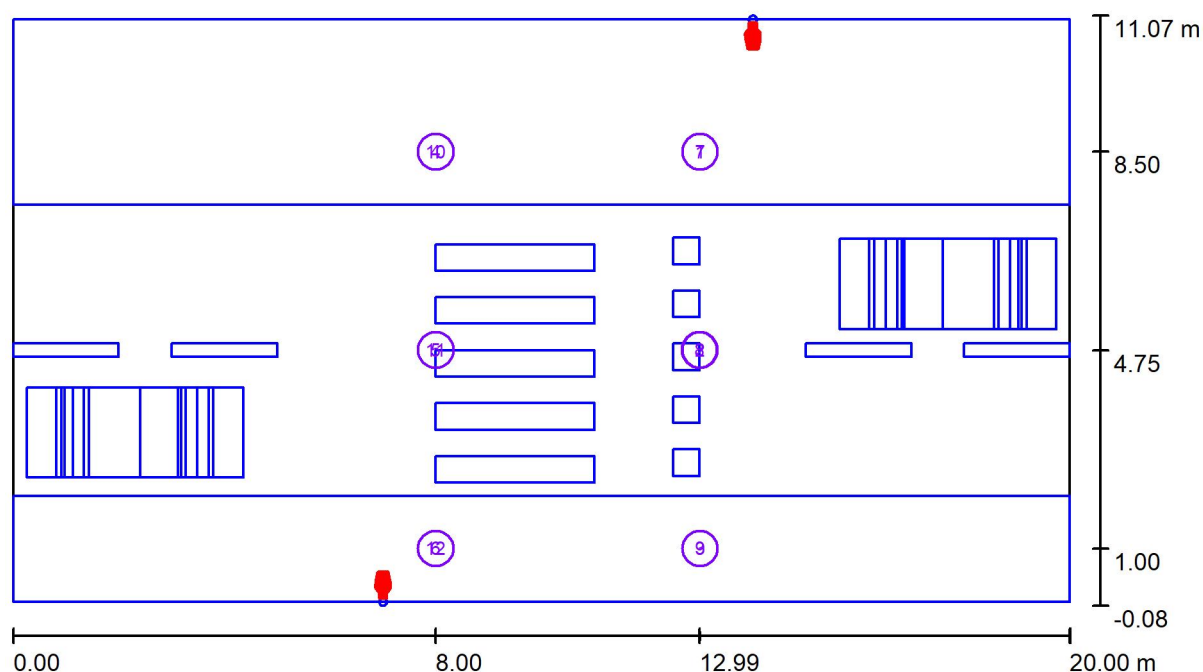


Nr.	Pozycja [m]			Rotacja [°]		
	X	Y	Z	X	Y	Z
1	7.000	0.100	6.000	10.0	0.0	0.0
2	14.000	10.900	6.000	10.0	0.0	-180.0



Edytor
Telefon
faks
e-Mail

Przejście / Punkty obliczeniowe (zestawienie wyników)



Skala 1 : 143

Lista punktów obliczeniowych

Nr.	Etykieta	Typ	Pozycja [m]			Rotacja [°]			Wartość [lx]
			X	Y	Z	X	Y	Z	
1	Pionowy punkt obliczeniowy A	pionowy, płaski	13.000	8.500	1.000	0.0	0.0	0.0	22
2	Pionowy punkt obliczeniowy B	pionowy, płaski	13.000	4.750	1.000	0.0	0.0	0.0	17
3	Pionowy punkt obliczeniowy C	pionowy, płaski	13.000	1.000	1.000	0.0	0.0	0.0	7.62
4	Pionowy punkt obliczeniowy D	pionowy, płaski	8.000	8.500	1.000	0.0	0.0	0.0	27
5	Pionowy punkt obliczeniowy E	pionowy, płaski	8.000	4.750	1.000	0.0	0.0	0.0	23
6	Pionowy punkt obliczeniowy F	pionowy, płaski	8.000	1.000	1.000	0.0	0.0	0.0	18
7	Pionowy punkt obliczeniowy A	pionowy, płaski	13.000	8.500	1.000	0.0	0.0	180.0	22
8	Pionowy punkt obliczeniowy B	pionowy, płaski	12.991	4.750	1.000	0.0	0.0	180.0	24
9	Pionowy punkt obliczeniowy C	pionowy, płaski	13.000	1.000	1.000	0.0	0.0	180.0	21



Edytor
Telefon
faks
e-Mail

Przejście / Punkty obliczeniowe (zestawienie wyników)

Lista punktów obliczeniowych

Nr.	Etykieta	Typ	Pozycja [m]			Rotacja [°]			Wartość [lx]
			X	Y	Z	X	Y	Z	
10	Pionowy punkt obliczeniowy D	pionowy, płaski	8.000	8.500	1.000	0.0	0.0	180.0	13
11	Pionowy punkt obliczeniowy E	pionowy, płaski	8.000	4.750	1.000	0.0	0.0	180.0	15
12	Pionowy punkt obliczeniowy F	pionowy, płaski	8.000	1.000	1.000	0.0	0.0	180.0	25

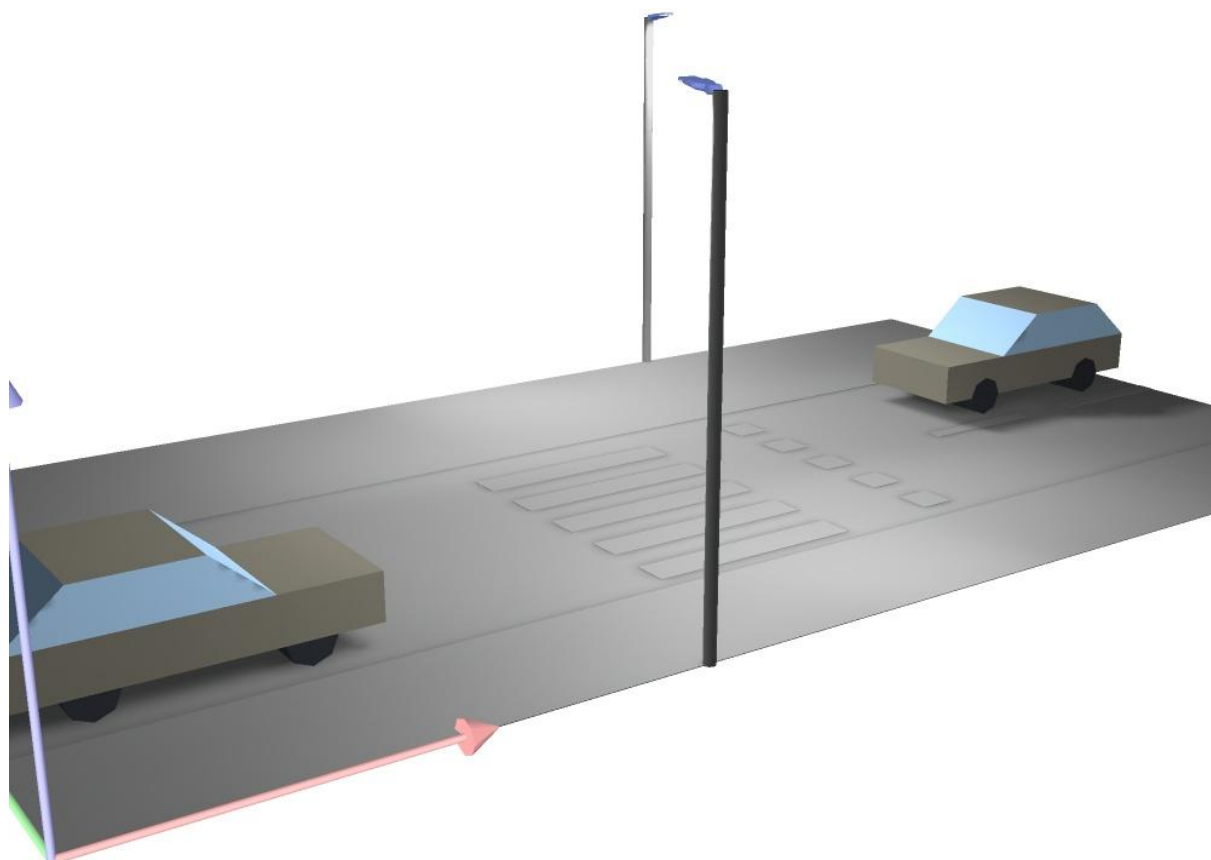
Podsumowanie wyników

Typy punktów obliczeniowych	Liczba	Średnia [lx]	Min. [lx]	Maks. [lx]	E_{\min} / E_m	E_{\min} / E_{\max}
Pionowy, płaski	12	19	7.62	27	0.39	0.29



Edytor
Telefon
faks
e-Mail

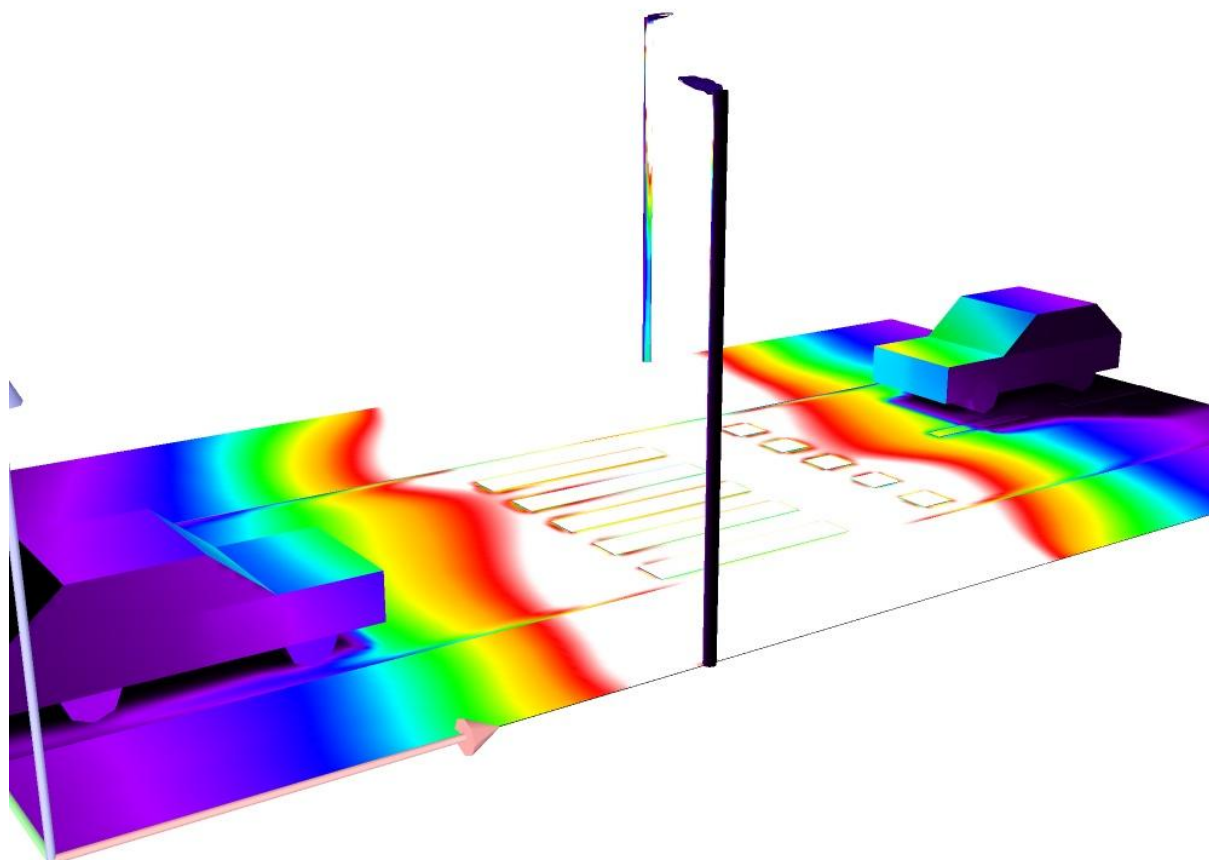
Przejście / 3D Rendering





Edytor
Telefon
faks
e-Mail

Przejście / Przedstawienie nieprawidłowych kolorów



lx

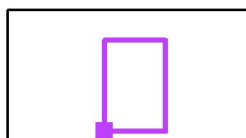


Edytor
Telefon
faks
e-Mail

Przejście / Przejście poziomo / Tabela (E, prostopadłe)



Położenie powierzchni w scenie zewnętrznej:
Zaznaczony punkt: (8.000 m, 1.000 m, 0.010 m)



7.500	59	94	75
6.667	62	88	67
5.833	57	77	59
5.000	50	68	53
4.167	52	68	50
3.333	57	74	55
2.500	65	86	62
1.667	73	93	60
0.833	78	99	54
0.000	79	<u>100</u>	<u>46</u>
m	0.000	2.496	4.993

Uwaga: Współrzędne odnoszą się do diagramu powyżej. Wartości Lux.

Siatka: 3 x 10 Punkty

E_m [lx]
69

E_{min} [lx]
46

E_{max} [lx]
100

E_{min} / E_m
0.67

E_{min} / E_{max}
0.46

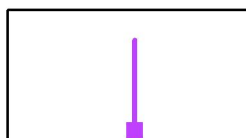


Edytor
Telefon
faks
e-Mail

Przejście / Przejście pionowo - kierunek 1 / Tabela (E, prostopadłe)



Położenie powierzchni w scenie zewnętrznej:
Zaznaczony punkt: (10.500 m, 1.000 m, 1.500 m)



7.500	<u>57</u>	55	52
6.667	48	46	44
5.833	41	39	37
5.000	38	34	32
4.167	41	35	31
3.333	39	37	35
2.500	35	35	35
1.667	29	31	32
0.833	22	26	29
0.000	<u>16</u>	21	25
m	0.000	0.500	1.000

Uwaga: Współrzędne odnoszą się do diagramu powyżej. Wartości Lux.

Siatka: 3 x 10 Punkty

E_m [lx]
36

E_{min} [lx]
16

E_{max} [lx]
57

E_{min} / E_m
0.43

E_{min} / E_{max}
0.27

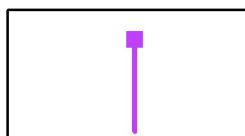


Edytor
Telefon
faks
e-Mail

Przejście / Przejście pionowo - kierunek 2 / Tabela (E, prostopadłe)



Położenie powierzchni w scenie zewnętrznej:
Zaznaczony punkt: (10.500 m, 8.500 m, 1.500 m)



7.500	<u>75</u>	70	63
6.667	66	63	58
5.833	55	53	50
5.000	47	45	43
4.167	41	39	36
3.333	39	35	32
2.500	42	37	31
1.667	39	37	35
0.833	34	35	35
0.000	<u>28</u>	31	33
m	0.000	0.500	1.000

Uwaga: Współrzędne odnoszą się do diagramu powyżej. Wartości Lux.

Siatka: 3 x 10 Punkty

E_m [lx]
44

E_{min} [lx]
28

E_{max} [lx]
75

E_{min} / E_m
0.64

E_{min} / E_{max}
0.37